

Energimåling

MULTICAL varmemåler fungerer på følgende måde:

Vandmåleren registrerer, hvor mange m³ (kubikmeter) fjernvarmevand, der cirkulerer gennem varmeanlægget.

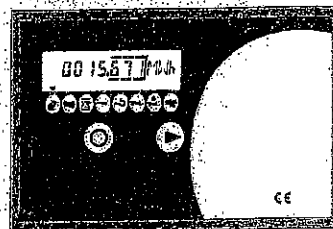
Temperaturfølere, anbragt i henholdsvis frem- og returløb, registrerer afkølingen i varmeanlægget, d.v.s. Forskellen mellem indgangs- og udgangstemperaturen.

MULTICAL beregner den forbrugte energi, ud fra mængden af fjernvarmevand og afkøling.

Visninger på MULTICAL

Når den højre frontknop  aktiveres i 1 sek., skiftes til ny visning.

220 sek. efter sidste aktivering af frontknappen, skifter MULTICAL automatisk til visning af forbrugt energi.



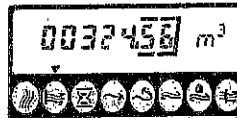
Bemærk! ▼-pilen angiver arten af visning og yderst til højre på displayet vises måleenheden.



Kamstrup A/S
 Industrivej 28, Stilling
 DK-8660 Skanderborg
 TEL: + 45 89 93 10 00
 FAX: + 45 89 93 10 01
 WEB: www.kamstrup.com



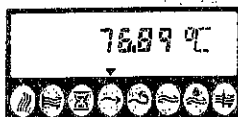
Forbrugt energi i kWh, MWh eller GJ.



Forbrugt fjernvarmevand.



Antal timer MULTICAL har været i drift.



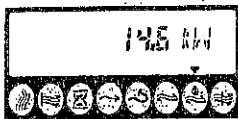
Aktuel fremløbstemperatur.



Aktuel returløbstemperatur.



Aktuel afkøling.



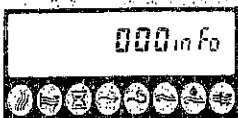
Aktuel varmeeffekt.



Spidseffekt.



Aktuelt vandflow.



Informationskode. Hvis tallet er større end "000", kontakt da varmelieferandøren.



Antal timer med Informationskode større end "000".