

Oversigtskort og beskrivelse af grøn pleje og vintertjeneste på udearealer og fællesområder i

Afdeling 30

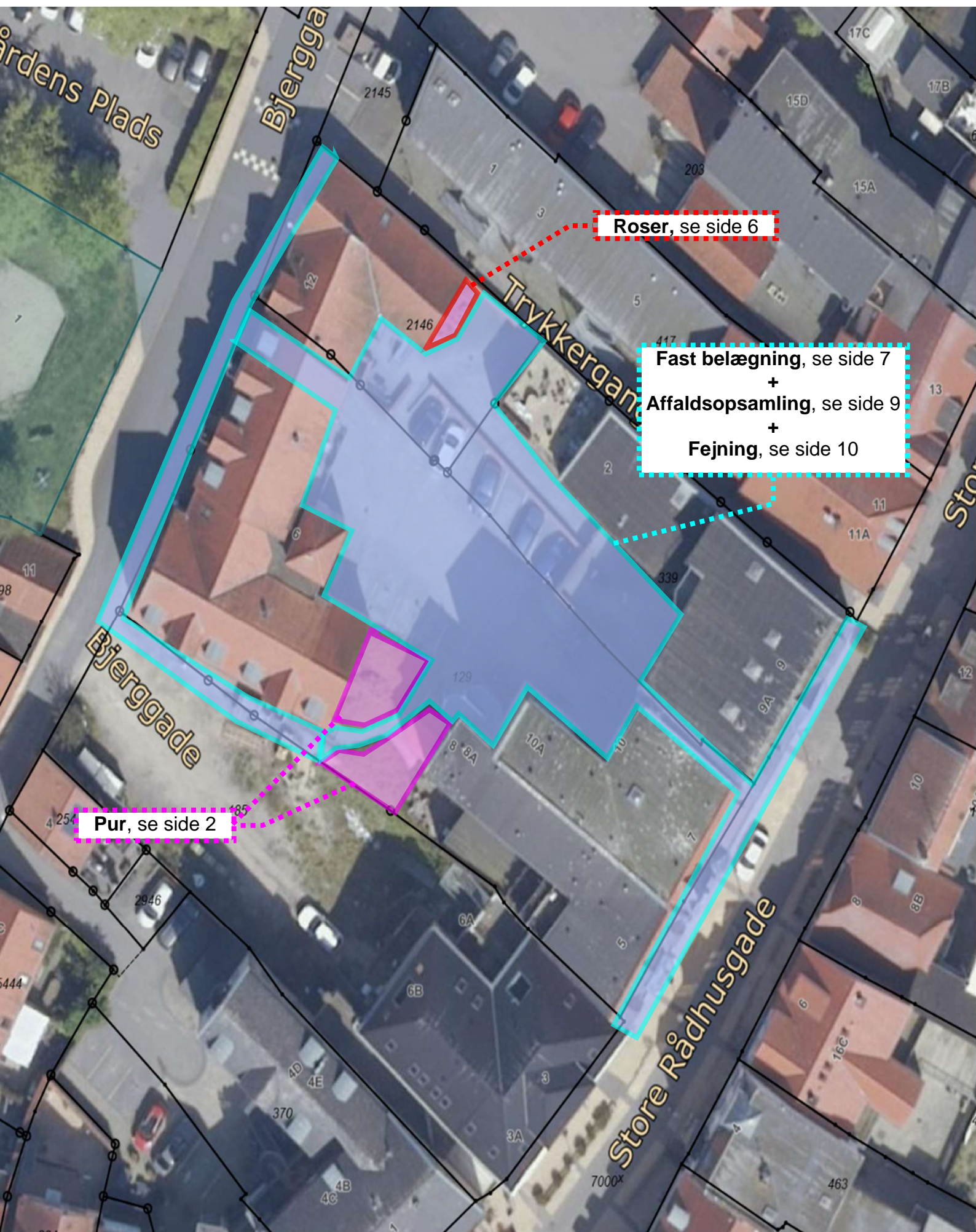
Side: Indhold:

- 1 **Oversigtskort: Bjerggade 6-12 og Store Rådhusgade 5, 7, 9**
- 2 **Oversigtskort: Perlegade 1 og Æblegade 2**
- 3 **Oversigtskort: Bjerggade 2A-C, Bagergade 2 og Søndergade 1-7, 2-10, 14, 15, 16**

- 4 **Fast belægning**
- 5 **Affaldsopsamling**
- 6 **Fejning af veje, stier og parkeringspladser**
- 7 **Løse belægnings**
- 8 **Græs – brugsplæne**
- 9 **Prydhække**
- 10 **Pur**
- 11 **Levende hegn**
- 12 **Naturstauder**
- 13 **Roser**

- 14 **Oversigt – VINTER: Bjerggade 6-12 og Store Rådhusgade 5, 7, 9**
- 15 **Oversigt – VINTER: Perlegade 1 og Æblegade 2**
- 16 **Oversigt – VINTER: Bjerggade 2A-C, Bagergade 2 og Søndergade 1-7, 2-10, 14, 15, 16**

Afd. 30: Bjerggade 6-12 - St. Rådhusgade 5-7-9



Roser, se side 6

Fast belægning, se side 7
+
Affaldsopsamling, se side 9
+
Fejning, se side 10

Pur, se side 2

Afd. 30: Perlegade 1 - Æblegade 2



Fast belægning, se side 7
+
Affaldsopsamling, se side 9
+
Fejning, se side 10



Fast belægning

Faste belægninger omfatter blandt andet stier, opholdsarealer, parkeringsområder samt fortove, hvor B42 har grundejerforpligtelsen. Vedligeholdelsen fokuserer på at sikre, at belægningen er i en sikker og funktionsdygtig stand, med særlig opmærksomhed på optimal afvanding. Kantafrænsninger, såsom kantsten eller rabatter, er en integreret del af belægningen og vedligeholdes tilsvarende.

Bagergade 2	X	<ul style="list-style-type: none"> • Ukrudt må ikke sætte blomst. • Ukrudtsbekæmpelse i B42 skal ske uden brug af nogen former for kemiske midler, herunder også produkter, der er godkendt til det danske marked. Bekæmpelsen udføres i stedet med mekaniske, termiske eller biologiske metoder for at sikre en miljøvenlig drift. • Belægningerne skal fremstå renholdte for sten, jord, grus mm. • Afvandingssystemer (riste m.m.) skal altid være fuldt funktionsdygtige og fremstå renholdte for sten, grus, jord mm. • Belægninger og afvandingssystemer skal fejes 2-4 gange om året.
St. Rådhusgade 5, 7, 9	X	
Perlegade 1	X	
Bjerggade 2A-C	X	
Bjerggade 6-12	X	
Søndergade 1, 3, 5, 7	X	
Æblegade 2	X	
Søndergade 2, 4, 6, 8, 10A-B	X	
Søndergade 14	X	
Søndergade 15	X	
Søndergade 16	X	

Affaldsopsamling

Renholdelse og affaldsopsamling omfatter fjernelse af affald, løv, grene og andre urenheder fra fællesarealer, så de fremstår rene og indbydende. Fællesarealerne omfatter stier, parkeringsarealer, legepladser, opholdsarealer og grønne områder.

Bagergade 2	X	<ul style="list-style-type: none"> Affald på fællesarealer, grønne områder, stier, parkeringspladser, legepladser og i lysskakt til kældere opsamles og bortskaffes 1 gang om ugen Affald og blade fra rendestensriste og afløb fjernes for at sikre optimal vandafledning. Affald fra ulovlig affaldsdeponering eller storskrald meldes til B42 og fjernes hurtigst muligt. Stier, opholdsarealer og parkeringspladser fejles og renses efter behov. Renholdelse udføres mekanisk eller manuelt uden brug af kemiske midler.
St. Rådhusgade 5, 7, 9	X	
Perlegade 1	X	
Bjerggade 2A-C	X	
Bjerggade 6-12	X	
Søndergade 1, 3, 5, 7	X	
Æblegade 2	X	
Søndergade 2, 4, 6, 8, 10A-B	X	
Søndergade 14	X	
Søndergade 15	X	
Søndergade 16	X	

Fejning af veje, stier og parkeringspladser

Fejning sikrer rene og tilgængelige udearealer ved at fjerne sand, grus, blade og andet affald fra arealer med fast belægning, som f.eks. veje, stier og parkeringspladser. Fejningen udføres med maskiner eller manuelt afhængigt af tilgængelighed og behov.

Bagergade 2	X	<ul style="list-style-type: none"> • Fejning udføres 2-4 gange årligt. • Fejning sker med maskine eller manuelt, afhængigt af tilgængelighed og belægningens beskaffenhed. • Specifik fejning udføres efter vinterens glatførebekæmpelse for at fjerne overskydende grus og sand. • Opsamlet affald og skidt bortskaffes for at undgå tilstopning af afløb og spredning til andre områder. <p style="text-align: center;">Snerydning/saltning se side 14-16</p>
St. Rådhusgade 5, 7, 9	X	
Perlegade 1	X	
Bjerggade 2A-C	X	
Bjerggade 6-12	X	
Søndergade 1, 3, 5, 7	X	
Æblegade 2	X	
Søndergade 2, 4, 6, 8, 10A-B	X	
Søndergade 14	X	
Søndergade 15	X	
Søndergade 16	X	

Løse belægninger

Løse belægninger er afsluttet med en overflade af grus, som f.eks. perlesten eller skærver i varierende tykkelse. Vedligeholdelsen omfatter både belægningen og dens afgrænsning for at sikre en stabil og velfungerende overflade.

Bagergade 2	-
St. Rådhusgade 5, 7, 9	-
Perlegade 1	-
Bjerggade 2A-C	-
Bjerggade 6-12	-
Søndergade 1, 3, 5, 7	-
Eblegade 2	-
Søndergade 2, 4, 6, 8, 10A-B	-
Søndergade 14	X
Søndergade 15	-
Søndergade 16	X

- Ukrudt må ikke sætte blomst.
- Ukrudtsbekæmpelse i B42 skal ske uden brug af nogen former for kemiske midler, herunder også produkter, der er godkendt til det danske marked. Bekæmpelsen udføres i stedet med mekaniske, termiske eller biologiske metoder for at sikre en miljøvenlig drift.
- Underlag af grus eller fiberdug må ikke være synligt gennem det øverste lag.
- Afvandingsystemer (riste m.m.) skal altid være fuldt funktionsdygtige og fremstå renholdte for sten, grus, jord m.m.

Græs – Brugsplæne (robot, kantklipping)

En brugsplæne skal være slidstærk og funktionel, og den skal være ensartet og klart afgrænset til andre elementer. I brugsplæner må der kun være lidt og spredt ukrudt, og græsset skal danne en sammenhængende flade, der er overvejende grøn og nogenlunde jævn.

Bagergade 2	St. Rådhusgade 5, 7, 9	Perlegade 1	Bjerggade 2A-C	Bjerggade 6-12	Søndergade 1, 3, 5, 7	AEblegade 2	Søndergade 2, 4, 6, 8, 10A-B	Søndergade 14	Søndergade 15	Søndergade 16	<ul style="list-style-type: none"> • Græshøjden må maks. være 8 cm. • I områder, hvor græsplænen klippes med robotplæneklippere, skal kanterne trimmes. • Omkring træstammer, inventar og faste elementer må græshøjden maks. være 15 cm. • Kanter rundt om græsplæner, der grænser op til levende hegn eller arealer med belægning, som f.eks. stier, indkørsler eller terrasser, skal trimmes regelmæssigt. • Efter endt græsklipping skal tilstødende arealer med belægning, som f.eks. fliser eller asfalt, rengøres for græs med f.eks. løvblæser eller løvsuger. • Inden opstart af klipping i foråret fjernes nedfaldne grene, muldvarpeskud og andet. • Affald, samlinger af nedfaldsløv, grene og lignende fjernes før klipping og fast 1 gang efter løvfald i november/december og 1 gang i marts/april.
-	-	-	-	-	-	-	-	X	-	X	

Prydhække (bøge-, ligusterhække mv.)

Prydhækkens planter skal have en tæt vækst helt til jorden, så hækken fremstår fyldig og harmonisk med skarpe, præcise former.

Bagergade 2	-	
St. Rådhusgade 5, 7, 9	-	
Perlegade 1	-	
Bjerggade 2A-C	-	
Bjerggade 6-12	X	
Søndergade 1, 3, 5, 7	-	
Eblegade 2	-	
Søndergade 2, 4, 6, 8, 10A-B	-	
Søndergade 14	X	
Søndergade 15	X	
Søndergade 16	X	

- Prydhækken klippes 2 gange om året (i juni/juli og sept./okt.).
- Afklip fjernes ved arbejdsdags ophør.

Om ukrudt i forbindelse med prydhæk

- Ukrudt må ikke sætte blomst.
- Synligt ukrudt må ikke blive højere end 10 cm eller vokse ud over hækens form.

Pur (bunddække, cotoneaster, efeu mv.)

Pur består typisk af én planteart og er med til at skabe naturlige opdelinger, f.eks. omkring parkeringspladser, langs stier eller som afskærmning i grønne fællesområder. Purret skal fremstå tæt og velholdt og have en regelmæssig form.

Bagergade 2	St. Rådhusgade 5, 7, 9	Perlegade 1	Bjerggade 2A-C	Bjerggade 6-12	Søndergade 1, 3, 5, 7	Ablegade 2	Søndergade 2, 4, 6, 8, 10A-B	Søndergade 14	Søndergade 15	Søndergade 16	<ul style="list-style-type: none">• Purret klippes 1 gang om året (august/september måned).• Afklip fjernes ved arbejdsdags ophør. <p>Om ukrudt i forbindelse med pur</p> <ul style="list-style-type: none">• Ukrudt må ikke sætte blomst.• Synligt ukrudt og skud fra andre uønskede planter, træer eller buske må ikke blive højere end 20 cm.
-	-	-	-	X	-	-	-	X	X	X	

Hegn (levende hegn, træer, buske mv.)

De levende hegn er et tæt og frodigt grønt element, der skaber afskærmning og l. Hegnet består ofte af danske træer og buske.

	<ul style="list-style-type: none">• Levende hegn klippes 1-2 gange årligt.• Grene og skud må ikke genere adgangsforhold.• Skud fra uønskede planter, buske eller træer bliver kun fjernet, hvis de hindrer adgang eller påvirker den ønskede beplantning.
Søndergade 16	X
Søndergade 15	-
Søndergade 14	X
Søndergade 2, 4, 6, 8, 10A-B	-
Æblegade 2	-
Søndergade 1, 3, 5, 7	-
Bjerggade 6-12	-
Bjerggade 2A-C	-
Perlegade 1	-
St. Rådhusgade 5, 7, 9	-
Børggade 2	-

Naturstauder

Naturstauder er kraftigt voksende stauder, der kan konkurrere med græs og ukrudt og sikrer en robust og vedligeholdelsesvenlig beplantning.

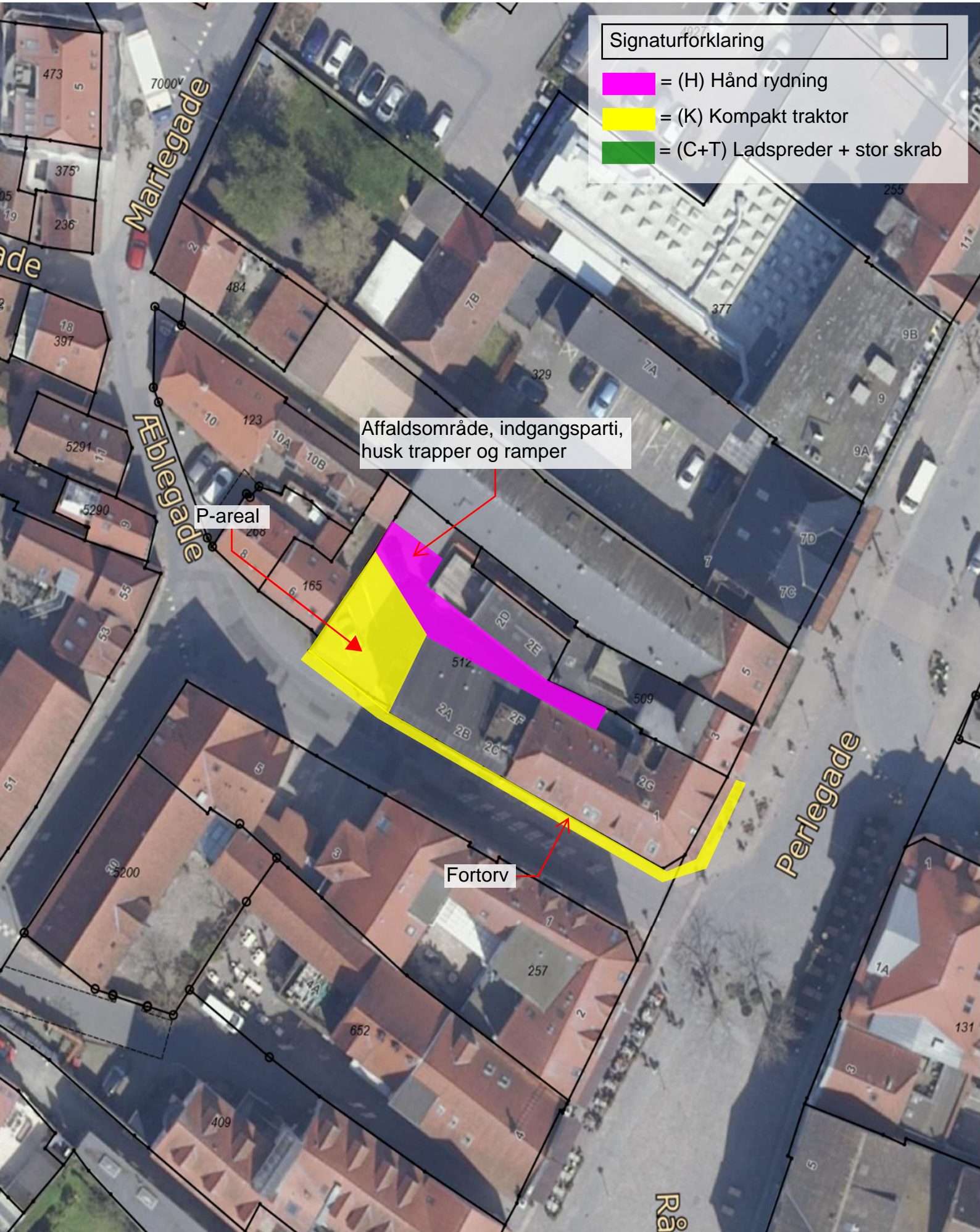
	<ul style="list-style-type: none">• Staudebevoksningen klippes eller slås i marts/april.• Afskårne stængler, afklip samt løv mv. fjernes samtidigt.• Skud fra uønskede planter, buske eller træer fjernes efter behov.
Søndergade 16	X
Søndergade 15	•
Søndergade 14	•
Søndergade 2, 4, 6, 8, 10A-B	•
Æblegade 2	•
Søndergade 1, 3, 5, 7	•
Bjerggade 6-12	•
Bjerggade 2A-C	•
Perlegade 1	•
St. Rådhusgade 5, 7, 9	•
Bagergade 2	•

Roser

Roser kræver særlig pleje for at bevare deres frodighed og blomsterpragt. Roserne skal fremstå sunde og veludviklede i vækstperioden.

Bagergade 2	-
St. Rådhusgade 5, 7, 9	-
Perlegade 1	-
Bjerggade 2A-C	-
Bjerggade 6-12	X
Søndergade 1, 3, 5, 7	-
Æblegade 2	-
Søndergade 2, 4, 6, 8, 10A-B	-
Søndergade 14	-
Søndergade 15	-
Søndergade 16	X

- Roserne beskæres en gang i marts/april.
- Afskårne stængler, afklip samt løv mv. fjernes samtidigt.
- Ukrudt må ikke sætte blomst.



Signaturforklaring

- = (H) Hånd rydning
- = (K) Kompakt traktor
- = (C+T) Ladspreder + stor skrab

Affaldsområde, indgangsparti,
husk trapper og ramper

P-areal

Fortorv

Marielegade

Æblegade

Perlegade

Rå

Afd. 30_Bjerggade 2A-C - Søndergade 1-7 og 2-10, 14, 15, 16 - Bagergade 2

Signaturforklaring

- █ = (H) Hånd rydning
- █ = (K) Kompakt traktor
- █ = (C+T) Ladspreder + stor skrab

